

# JOURNÉE SÉCURITÉ ROUTIÈRE DU 27/11/2025

---

Conseil Départemental des Hautes Pyrénées – Direction des  
Routes et des Mobilités

- **LE MAIRE EST COMPÉTENT AU TITRE DE LA POLICE GÉNÉRALE ET DE LA POLICE DE LA CIRCULATION (POLICE SPÉCIALE)**
  - ⇒ LE MAIRE EST MAÎTRE D'OUVRAGE DES TRAVAUX VISANT A SÉCURISER SON TERRITOIRE
  - ⇒ LE MAIRE MAÎTRISE L'URBANISATION
  - ⇒ LE MAIRE DÉFINIT LES RÈGLES DE CIRCULATION DANS SON AGGLOMÉRATION
  
- **LE PRÉSIDENT DU CONSEIL DÉPARTEMENTAL EST COMPÉTENT AU TITRE DE LA POLICE DE LA CONSERVATION**
  - ⇒ LE CONSEIL DÉPARTEMENTAL VÉRIFIE TECHNIQUEMENT LE PROJET ET LE FORMALISE PAR CONVENTION
  - ⇒ LE CONSEIL DÉPARTEMENTAL ÉMET OBLIGATOIREMENT UN AVIS SUR LES DEMANDES D'URBANISME
  - ⇒ LE CONSEIL DÉPARTEMENTAL ÉMET OBLIGATOIREMENT UN AVIS SUR LES ARRÊTÉS DE CIRCULATION

# TABLEAU DES COMPETENCES LIEES A LA CIRCULATION

GENERALE	Mesures de Police	Route Nationale Route à Grande Circulation Route Départementale et Voie Communale			
		En agglomération		Hors agglomération	
		Préfet (R411-5 et R411-18 du CR)		Préfet (R411-5 et R411-18 du CR)	
Circulation PERMANENTE Prescriptions diverses	Prescriptions diverses	Route Départementale		Route à Grande Circulation	
		En agglo	Hors agglo	En agglo	Hors agglo
	Sens unique, interdiction de dépasser, réglementation du stationnement, sens prioritaire et interdiction de circuler	Maire (L411-1, R411-8CR)	PCD (L411-3, R411-8CR)	Maire Avis Préfet (L411-1, R411-8CR)	PCD Avis Préfet (L411-3, R411-8CR)
	Augmentation de la vitesse autorisée	Maire Avis PCD (R413-3CR)		Maire Avis Préfet Avis PCD (R413-3CR)	
	Restriction de la vitesse	Maire Avis PCD (*) (R411-8CR)	PCD (R411-8CR)	Maire Avis Préfet Avis PCD (*) (R411-8CR)	PCD Avis Préfet (R411-8CR)
	Zone 30 ou 20 (zone de rencontre)	Maire Avis PCD (R4113-1, R411-4CR)		Maire Avis Préfet Avis PCD (R4113-1, R411-4CR)	
	Sens prioritaire sur ouvrage d'art Restriction ou interdiction de circuler sur pont	PCD Possible Maire si urgence ou péril imminent (R422-4CR)	PCD Possible Maire si urgence ou péril imminent (R422-4CR)	Préfet Possible Maire si urgence ou péril imminent (R422-4CR)	Préfet Possible Maire si urgence ou péril imminent (R422-4CR)
	Limites d'agglomération	Maire Avis PCD (*) (R411-2CR)		Maire Avis PCD (*) (R411-2CR)	
Circulation PERMANENTE Régime de priorité aux carrefours	Prescriptions diverses	En agglomération		Hors agglomération	
	RN / RGC	Préfet / Maire + Avis PCD (*) (R411-7CR)		Préfet / PCD (R411-7CR)	
	RN / RD	Préfet / Maire + Avis PCD (*) (R411-7CR)		Préfet / PCD (R411-7CR)	
	RGC / RD	Préfet / Maire + Avis PCD (*) (R411-7CR)		Préfet / PCD (R411-7CR)	
	RGC / RGC	Préfet / Maire + Avis PCD (*) (R411-7CR)		Préfet / PCD (R411-7CR)	
	RGC / VC	Préfet / Maire + Avis PCD (*) (R411-7CR)		Préfet / Maire + Avis PCD (*) (R411-7CR)	
	RD / RD	Préfet / Maire + Avis PCD (*) (R411-7CR)		Préfet / PCD (R411-7CR)	
	RD / VC	Préfet / Maire + Avis PCD (*) (R411-7CR)		Préfet / PCD (R411-7CR)	

Police	Mesures	Route Départementale		Route à Grande Circulation	
		En agglo	Hors agglo	En agglo	Hors agglo
Circulation TEMPORAIRE	Barrières de dégel	PCD (R411-20CR)	PCD (R411-20CR)	PCD (R411-20CR)	PCD (R411-20CR)
	Restriction de circulation sans déviation	Maire Avis PCD (*) (R411-21-1CR)	PCD (R411-21-1CR)	Maire Avis Préfet Avis PCD (*) (R411-21-1CR)	PCD Avis Préfet (R411-21-1CR)
	Privatisation route pour épreuves sportives majeures	Préfet (R411-5CR)	Préfet (R411-5CR)	Préfet (R411-5CR)	Préfet (R411-5CR)
	(**) Epreuves sportives locales (sans déviation)	Maire (R411-30CR)	PCD (R411-30CR)	Maire Avis Préfet (LR411-30CR)	PCD Avis Préfet (R411-30CR)
	Fermeture route et déviation	Voir tableau ci-dessous			

CR : Code de la route

PCD : Président du Conseil Départemental

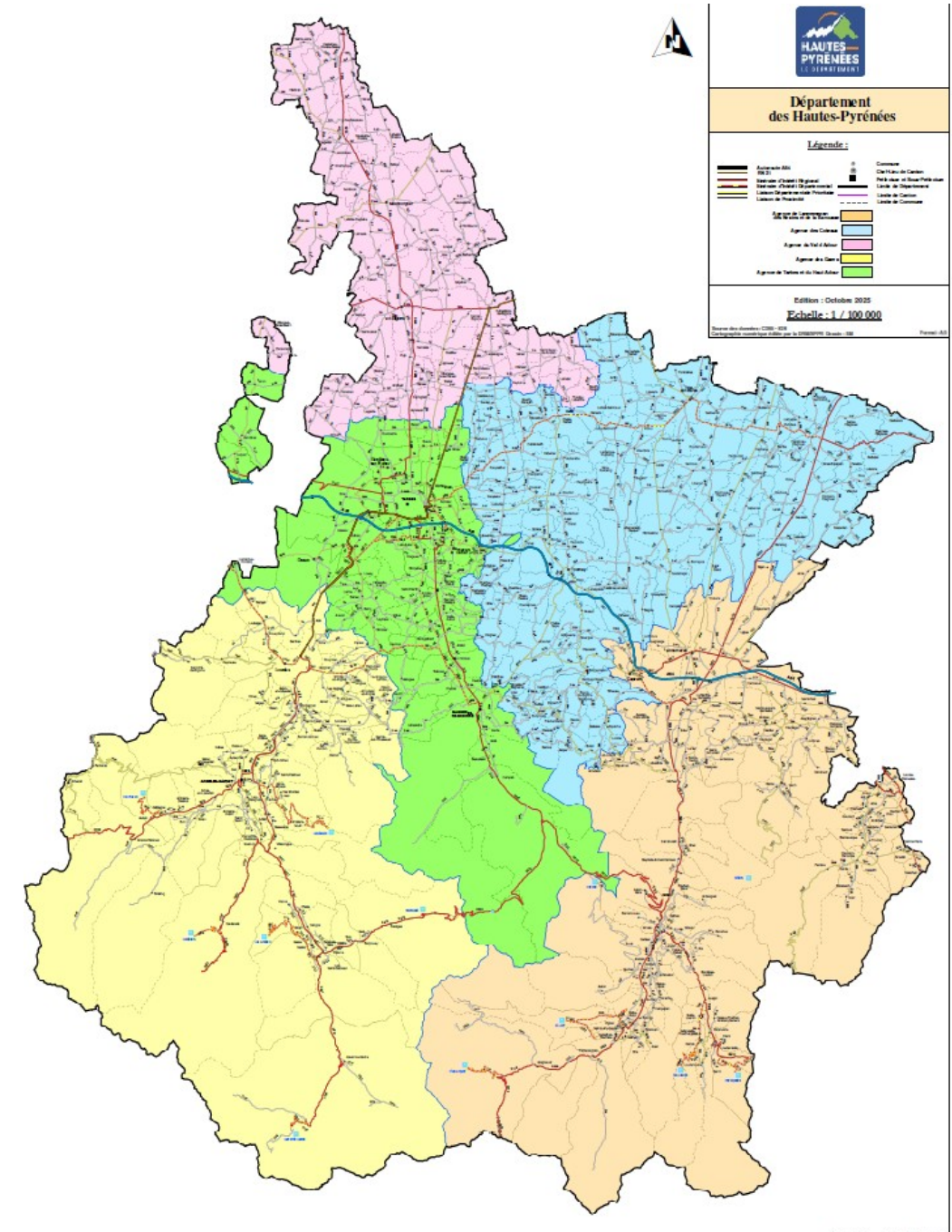
(\*) Avis PCD souhaité dans le cadre du Règlement de Voirie Départementale,

(\*\*) Chaque autorité compétente rédige et signe l'arrêté correspondant à la partie qui le concerne

(pas d'arrêté conjoint sauf dans le cas d'une modification du régime de priorité d'un carrefour avec une voie communale)

## L'ORGANISATION DE LA DIRECTION DES ROUTES ET DES MOBILITES (DRM):

- DES SERVICES TERRITORIALISÉS REPARTIS SUR CINQ AGENCES ET DÉCOUPÉES PAR SECTEUR
  - DES SERVICES MÉTIERS AU SIÈGE
  - UN OUTIL PRATIQUE QUI PRÉCISE LES MODALITÉS ADMINISTRATIVES ET TECHNIQUES  
= LE RÈGLEMENT DE VOIRIE
- ⇒ **L'INTERLOCUTEUR PRINCIPAL POUR LES COMMUNES EST LE CHEF D'AGENCE**



## LES MISSIONS PRINCIPALES DU CONSEIL DÉPARTEMENTAL VIS-À-VIS DES AMÉNAGEMENTS SUR ROUTES DÉPARTEMENTALES:

### S'ASSURER QUE L'AMÉNAGEMENT :

- PERMETTE DE MAINTENIR LA FONCTION PREMIÈRE DE LA ROUTE => ÉCOULER LE TRAFIC LIÉ AUX ACTIVITÉS ÉCONOMIQUES, AUX SECOURS, À LA SANTÉ, À L'ENSEIGNEMENT, ...
- PERMETTE LA RÉALISATION DES OPÉRATIONS D'ENTRETIEN GÉNÉRAL ET DE MAINTIEN DE LA VIABILITÉ
- NE CRÉE PAS D'AUTRES PROBLÉMATIQUES OU NUISANCES

## ADAPTEE EN FONCTION DE LA HIÉRARCHISATION DU RÉSEAU ET DES STATUTS :

- STATUTS PARTICULIERS : ROUTE A GRANDE CIRCULATION, TRANSPORT EXCEPTIONNEL
- CLASSEMENT EN FONCTION DES ENJEUX DESSERVIS, DU TRAFIC ET DES POSSIBILITES DE DEVIATION

CATEGORIE DE ROUTE	LINEAIRES (en kilomètres)
Réseau Structurant (IIR + IID)	614
Réseau Secondaire (LDP + LP)	2391
<b>TOTAL</b>	<b>3 005</b>



## ACCOMPAGNEMENT :

- OBJECTIVER LES RESENTIS DE VITESSE ÉLEVÉE EN FOURNISSANT DES COMPTAGES ROUTIERS
- SENSIBILISER LES CONDUCTEURS EN POSANT DE MANIÈRE TEMPORAIRE DES RADARS PÉDAGOGIQUES
- PARTAGER LES PRESCRIPTIONS D'AMÉNAGEMENT ADAPTÉES A LA ROUTE CONCERNÉE
- INTÉGRER LES PROBLÉMATIQUES LIÉES À LA SÉCURITÉ ROUTIÈRE ET A L'ÉCOULEMENT DU TRAFIC VIS À VIS DES PROJETS D'URBANISATION